

**ПАСПОРТ №5**  
**ИНВЕСТИЦИОННОЙ ПЛОЩАДКИ**  
**СТРОИТЕЛЬСТВА ПРОМЫШЛЕННОГО ПРЕДПРИЯТИЯ**

| <b>1. Общая информация</b>  |   |
|---|---|
| 1.1. Тип площадки (краткое описание)  | Северная часть города, с западной стороны граничит с ФКП «Тамбовский пороховой завод», с южной стороны - с территорией ТЭЦ, с северной стороны участка на расстоянии 50 м проходит граница территории ОАО «КЛКЗ», преобладает древесно-кустарниковая растительность |
| 1.2. Кадастровый номер  | 68:25:0000071:108   |
| 1.3. Форма владения землей и зданиями (собственность, аренда, др.)  | Земли, государственная собственность на которые не разграничена   |
| 1.4. Юридический (почтовый) адрес, телефон (код города), e-mail, website  | 393190 Тамбовская обл., г. Котовск, ул. Свободы, 8.<br><a href="mailto:post@g41.tambov.gov.ru">post@g41.tambov.gov.ru</a> , <a href="http://kotovsk.tambov.gov.ru">kotovsk.tambov.gov.ru</a>  |
| 1.5. Лицо для контактов   | Галцынов Дмитрий Геннадиевич  |
| 1.6. Должность  | Заместитель главы администрации города  |
| 1.7. Телефон  | (47541) 4-43-68   |
| 1.8. Факс   | (47541) 4-38-40   |
| 1.9. Электронная почта  | <a href="mailto:dgalcinov@mail.ru">dgalcinov@mail.ru</a>  |
| 1.10. Веб-сайт  | <a href="https://kotovsk.gosuslugi.ru/">https://kotovsk.gosuslugi.ru/</a>   |
| <b>2. Месторасположение площадки</b>  |   |
| 2.1. Адрес площадки   | г.Котовск, пр. Железнодорожный, 8/1   |
| 2.2. Расположение на территории действующей организации   | отсутствует   |
| 2.3. В черте города   | Зона промышленных предприятий. 200 м от индивидуальной жилой застройки  |
| 2.4. Удаленность от г. Тамбова, км  | 20  |
| 2.5. В охранной зоне объектов культурного наследия (памятников истории и культуры), непосредственно в объектах культурного наследия | Отсутствует   |
| 2.6. Удаленность от автомагистрали, км  | 0,05  |
| 2.7. Удаленность от железнодорожной станции, км   | 0,43  |
| 2.8. Удаленность от аэропорта, км   | 50  |
| 2.9. Близлежащие производственные объекты (промышленные, сельскохозяйственные, иные) и расстояние до них, км                        | С западной стороны граничит с существующим предприятием ФКП «Тамбовский пороховой завод», с южной стороны – с территорией ТЭЦ, с северной стороны участка на расстоянии 50м проходит граница территории ОАО «КЛКЗ»  |
| 2.10. Расстояние до ближайших жилых домов, км   | 0,2   |

### 3. Характеристика инвестиционной площадки

|   |  |
|---|--|
| 3.1 Площадь, га   | 9,7  |
| 3.2. Наличие зданий и сооружений (перечислить)  | отсутствуют  |
| 3.3. Возможность расширения   | отсутствует  |
| 3.4. Категория земель (земли сельскохозяйственного назначения; земли поселений; земли промышленности, энергетики, транспорта, связи, радиовещания, телевидения, информатики, земли для обеспечения космической деятельности, земли обороны, безопасности и земли иного специального назначения; земли особо охраняемых природных территорий и объектов; земли лесного фонда; земли водного фонда; земли запаса) | Земли населенных пунктов   |
| 3.5. Функциональная зона  |  |
| 3.6. Наличие ограждений (есть, нет)   | Частично с северной стороны  |
| 3.7. Рельеф, вид грунта (ровная, наклонная, террасная, уступами)  | Ровный, песчаный   |
| 3.8. Текущее использование площадки   | Не используется  |
| 3.9. Предполагаемые направления использования   | Промышленные предприятия, II-III класс вредности, имеющие санитарно-защитную зону 300-500м в соответствии с САНПИНОм 2.2.1/2.1.1.1200-03 |

### 4. Инфраструктура

| Ресурс              | Наличие     | Единица измерения | Мощность   | Удаленность площадки от источника, м                     | Возможность увеличения мощности (до) | Возможность периодического отключения |
|---------------------|-------------|-------------------|--|--|--------------------------------------|---------------------------------------|
| Водоснабжение       | отсутствует | куб м/год         | 262080   | 100 м  | нет                                  | есть                                  |
| Электроэнергия      | отсутствует | кВт               | ТЭЦ  | 200 м  | -                                    | -                                     |
| Отопление           | имеется     | Гкал/час          | 15   | 500м, при условии строительства теплотрассы от источника | есть                                 | есть                                  |
| Канализация         | отсутствует | куб.м/год         | -  | 100 м  | -                                    | -                                     |
| Газ                 | имеется     | куб.м/год         | Низкого давления;<br>Среднего давления;<br>Высокого давления<br>83563234 | -<br>50 м<br>200 м                                       | есть                                 | есть                                  |
| Пар                 | -           | Бар               | -  | -  | -                                    | -                                     |
| Очистные сооружения | -           | куб.м/год         | -  | -  | -                                    | -                                     |
| Сжатый воздух       | -           | куб.м/год         | -  | -  | -                                    | -                                     |

### 5. Коммуникации на территории

|  |                 |
|--|-----------------|
| 5.1. Автодороги (тип, покрытие, протяженность) | Асфальт, в 50 м |
|--|-----------------|

|   |   |
|---|---|
| 5.2. Железнодорожная ветка (тип, покрытие, протяженность) | Наличие по границе территории с западной стороны - 280 м.п. линии железной дороги, ведущей к территории ТЭЦ |
|---|---|

|  |      |
|--|------|
| 5.3. Сети телекоммуникаций (телефон, Интернет, иное) | есть |
|--|------|

**6. Здания и сооружения на территории**

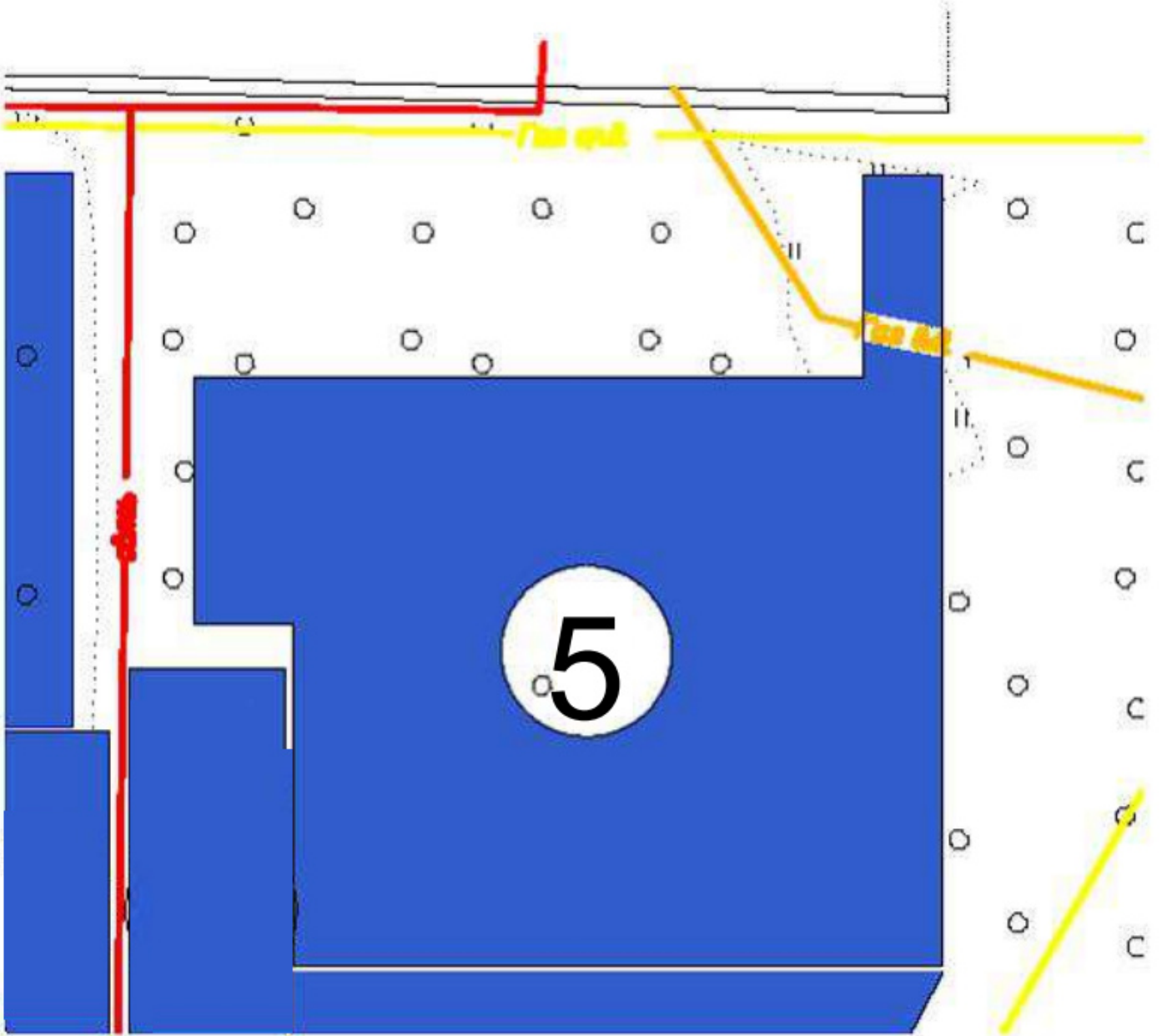
| Название объекта | Площадь, кв.м | Этажность | Высота потолка, м | Тип конструкций, стен | Степень завершенности (% или иное) | Год постройки и оценка текущего состояния | Как используется в настоящее время, % |
|------------------|---------------|-----------|-------------------|-----------------------|------------------------------------|---|---------------------------------------|
|                  |               |           |                   |                       |                                    |   |                                       |

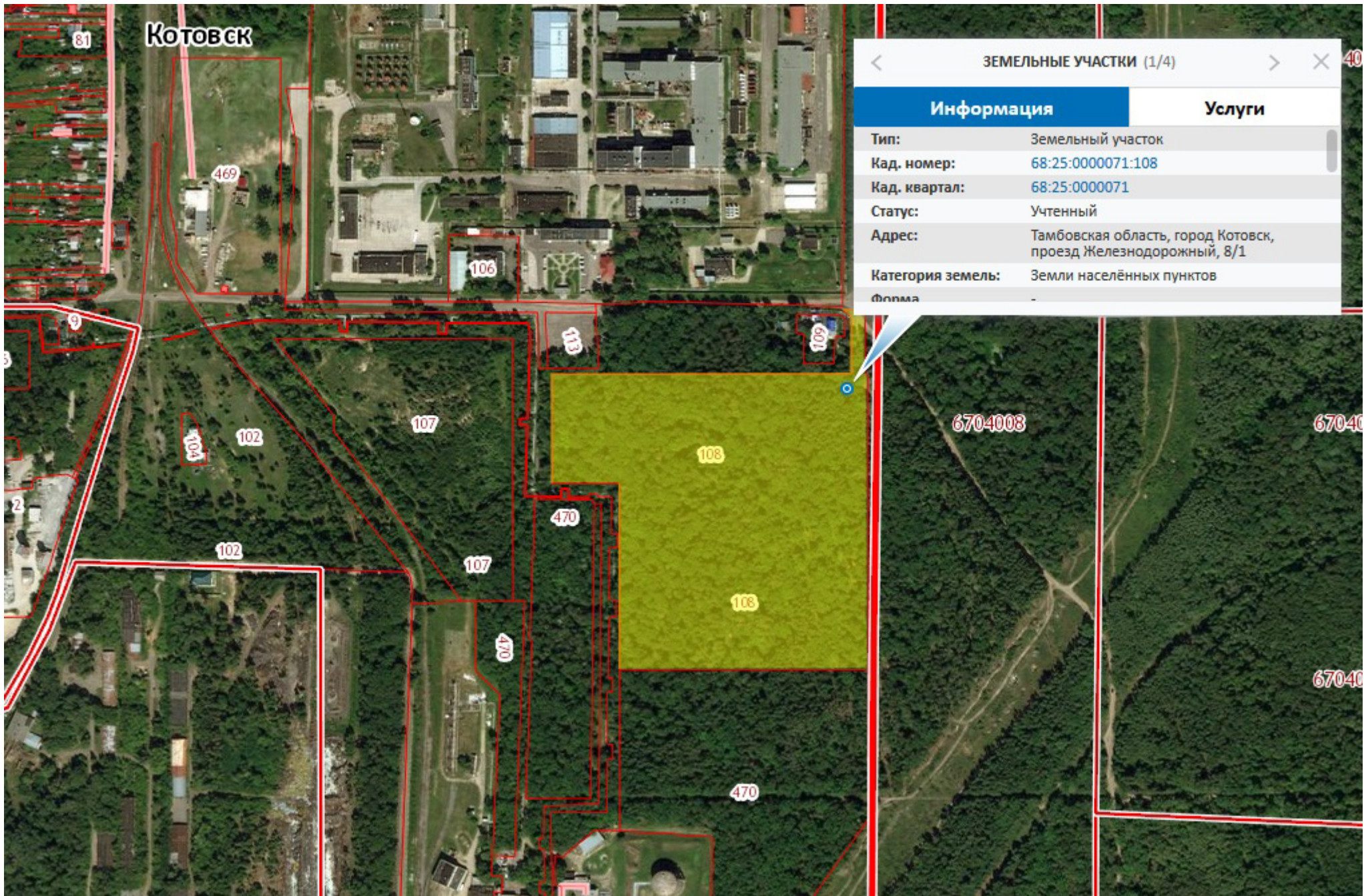
**7. Трудовые ресурсы (численность населения ближайших населенных пунктов)**

26,2 тыс. чел.

**8. Условия приобретения (пользования) площадки (покупка, аренда и т.д.)**

|  |   |
|--|---|
| 8.1. Условия аренды (приобретения) участка   | Аукцион с подачей предложений о цене права заключения договоров аренды земельных участков |
| 8.2. Расчетная стоимость аренды  | по результатам аукциона   |
| 8.3. Прочие затраты, связанные с приобретением площадки (топографическая съемка, составление кадастрового плана, межевание и т.д.) |   |





ЗЕМЕЛЬНЫЕ УЧАСТКИ (1/4)

| Информация        | Услуги   |
|-------------------|--|
| Тип:              | Земельный участок  |
| Кад. номер:       | 68:25:0000071:108  |
| Кад. квартал:     | 68:25:0000071  |
| Статус:           | Учтенный   |
| Адрес:            | Тамбовская область, город Котовск, проезд Железнодорожный, 8/1 |
| Категория земель: | Земли населённых пунктов                                       |
| Форма             | -  |